

PIATTAFORMA AEREA TELESCOPICA con JIB articolato

Telescopic Aerial Platform w/ articulated JIB

SCJ
17 A
5,0 t



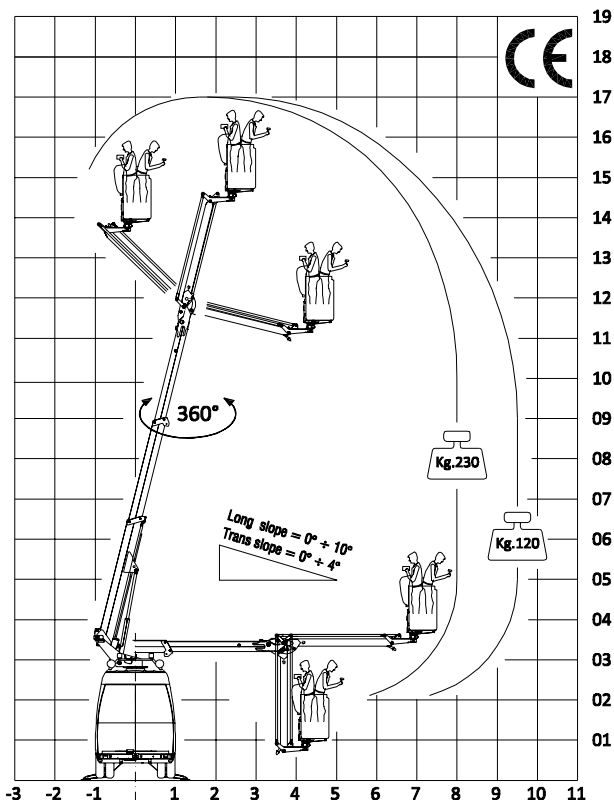
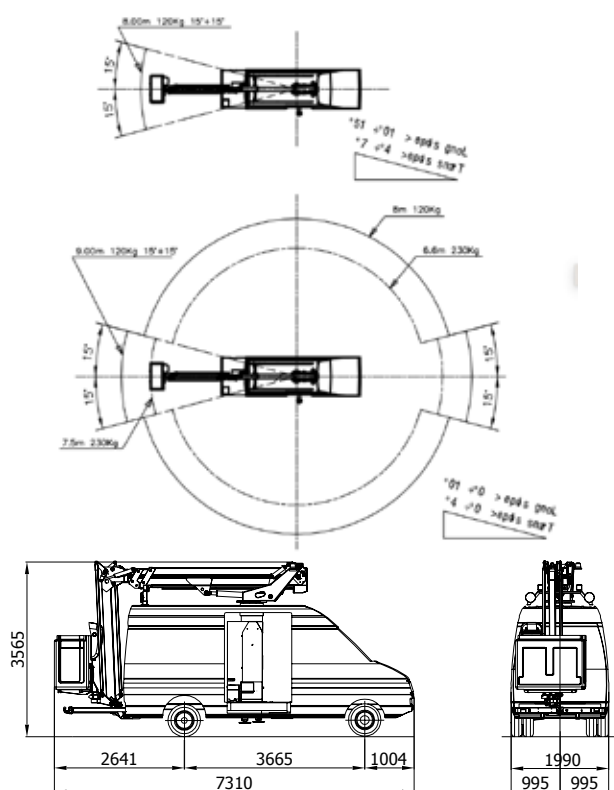
MERCEDES SPRINTER



IVECO DAILY



VOLKSWAGEN CRAFTER

ALSO AVAILABLE ON WICHEVER VAN
OF YOUR CHOICE

IT - SCJ17A è una piattaforma aerea telescopica con ultimo braccio snodato (JIB) montata su van, studiata principalmente per i manutentori delle linee elettriche e telefoniche. La sua predisposizione permette di sfruttare il cassone per l'immagazzinamento di materiale di consumo o la riparazione dei componenti direttamente in loco. La stabilizzazione in sagoma a ruote a terra (A) permette il piazzamento in strade trafficate senza particolari ingombri, per interventi veloci sulle infrastrutture di interesse.

EN - SCJ17A is a telescopic aerial platform with articulated JIB purposely designed and produced for electric and telephone grid maintainers. Its VAN predisposition allows to use the back room for storing materials and allow personnel to repair components directly on site. Its "in shape" stabilization (A) permits its use on busy roads with no need for extra space, resulting on quick intervention on the interested infrastructures.

| CARATTERISTICHE | FEATURES | SCJ 17A | CARATTERISTICHE GENERALI / TECHNICAL FEATURES |
|------------------------------|-----------------------|-------------------------|---|
| Max. altezza di lavoro | Max. working height | 17 m | ITA PLE conforme alla direttiva macchine 2006/42/CE, secondo la norma EN 280:2015 EN PLE in conformity with EU machine directive 2006/42/CE, according to standard EN 280:2015 |
| Max. altezza piano di lavoro | Max. platform height | 15 m | ITA Cesta in vetroresina, isolata 1000V EN Fiberglass basket, 1000V insulated |
| Max. sbraccio laterale | Max. lateral outreach | 9,5 m | ITA Comandi proporzionali EN Proportional controls |
| Carico nominale | Rated load | 230 kg | ITA Avvio/Arresto motore dal cesto EN Stop/start engine from the basket |
| Dimensioni cesta | Basket dimensions | 1,4x0,7x1,1m | ITA Pompa manuale di emergenza EN Emergency manual pump |
| Rotazione torretta | Turret rotation | 360° ± 20° | ITA -15° / +15° area di lavoro posteriore, senza stabilizzatori EN -15° / +15° backward working area, without stabilisers |
| Rotazione cesta | Basket rotation | ± 55° (option ± 90°) | ITA Livellamento automatico dal cesto EN Automatic stabilisers control from the basket |
| Escursione JIB | JIB excursion | 110° (option 180°) | ITA Sistemi di diagnostica (optional) EN Diagnostic system (optional) |
| Stabilizzazione | Stabilization | A | ITA Funzione "HOME": rientro automatico in posizione di trasporto (optional) EN "HOME" function for automatic return to transport position |
| P.T.T. min. | G.V.W. | 5,0 T | |

SCJ17 A
MADE IN ITALY

Safi Group S.r.l.
Via S. Rocco, 8,
31041 Cornuda - TV - ITALY
0039 0423 639321
info@safi.it
www.safi.it

