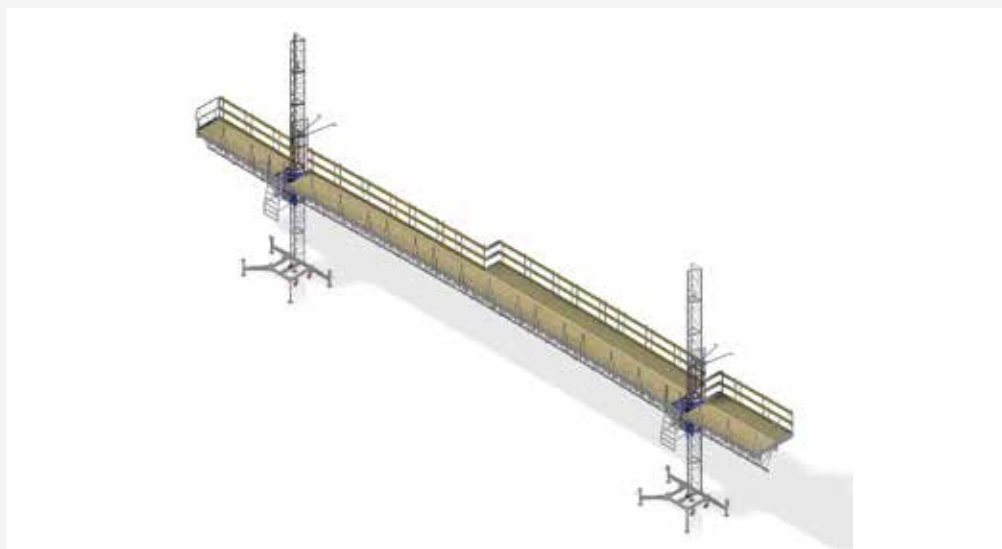


## PIATTAFORMA DI LAVORO AUTOSOLLEVANTE

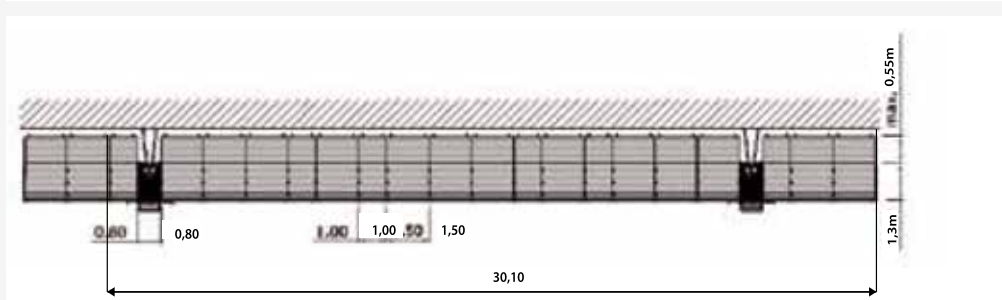
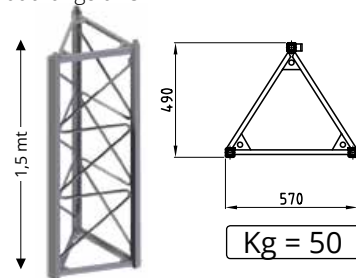
Mast climbing work platform  
Plate-form de travail à levage automatique

# SCAF 2000 S

# SCAF 2000 S



Traliccio triangolare - Triangular mast  
Mât triangulaire



IT - SCAF 2000 S è una piattaforma di lavoro dalle dimensioni flessibili e personalizzabili a seconda delle esigenze del cantiere. Disponibile in 2 varianti, da 9,80 mt fino a 30,10 mt. La larghezza del piano di lavoro standard è di m. 1,30 estensibile verso parete, di altri 0,95 m tramite gli appositi sfili in dotazione. La portata varia da un minimo di 1500 Kg (monocolonna) a max di 3600 Kg (bicolonna).

EN - SCAF 2000 S is a work platform with flexible dimensions that can be customisable to the construction site requirements. It is available in 2 versions from 9.80 m up to 30.10 m. The width of the standard work platform is m. 1.30 extendable to the wall by a further 0,95 m using the supplied extensions. Payloads range from a minimum of 1500 kg (single-mast) to a maximum of 3600 kg (twin-mast).

FR - SCAF 2000 S est une plate-forme de travail aux dimensions flexibles qui peut être personnalisée en fonction des exigences du chantier. Elle est disponible en 2 versions, de 9,80 m à 30,10 m. La largeur de la plate-forme de travail standard est de 1,30 m et peut être étendue vers le mur de 0,95 m supplémentaire grâce aux extensions fournies. La charge utile varie d'un minimum de 1500 kg (mono-mât) à un maximum de 3600 kg (double-mât).

DATI TECNICI	TECHNICAL DATA	DONNEES TECHNIQUES	SCAF 2000 S	
N° colonne	Number of masts	Nombre de mats	1	2
Portata max.	Max payload	Charge utile maximale	1.500 daN	3.600 daN
N° massimo di passeggeri	Max n° of passengers	N° de passagers admises	2	4
Altezza max. colonna	Max column height	Hauteur maxi de la colonne	≈180m	
Interasse max. ancoraggi	Max distance between anchors	Entraxe maxi entre les ancrages	9 m	
Lunghezza massima	Max lenght	Longeur Maximale	9,80 m	30,10 m
Lunghezza estensioni a parete	Wall-side brakets lenght	Extension vers le paroi	0,95 m (*)	
Potenza nominale	Rated power	Puissance nominale	2 x 2,2 Kw	4 x 2,2 Kw
Alimentazione	Power supply	Alimentation électrique	220÷240 / 380÷420 Vac 50Hz	
Corrente di spunto	Inrush current	Courant de démarrage	66 A	132 A
Velocità di esercizio	Operating speed	Vitesse de travail	7,0 m/min	

(\*) In opzione disponibili altre misure / Other sizes available as an option / Autres tailles disponibles en option

**SCAF 2000 S**  
MADE IN ITALY

Safi Group S.r.l.  
Via S. Rocco, 8,  
31041 Cornuda - TV - ITALY  
0039 0423 639321  
info@safi.it  
www.safi.it

