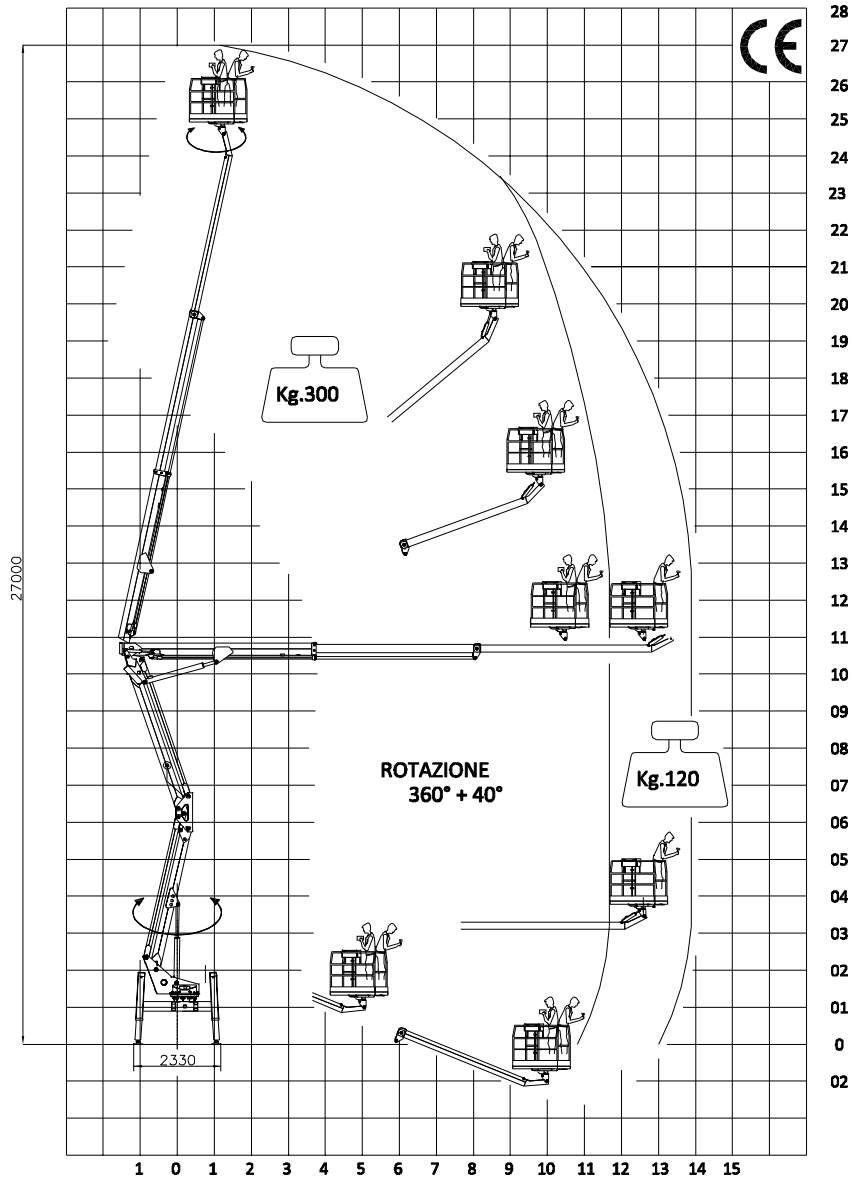


DATI TECNICI / TECHNICAL DATA

PIATTAFORMA/PLATFORM	SCA27
AUTOTELAIO/TRUCK	MAN TGL 10.250
PASSO/WHEEL BASE (MM)	3600
ALTEZZA DI LAVORO/WORKING HEIGHT (M)	27,0
ALTEZZA PIANO NAVICELLA/CAGE FLOOR HEIGHT (M)	25,0
BRACCIO MASSIMO DI LAVORO/MAXIMUM WORKING SIDE OUTREACH (M)	14,0 - 120Kg / 11,7 - 300Kg
PORTATA NAVICELLA/CAGE LOAD CAPACITY (Kg)	300
PENDENZA MASSIMA/MAXIMUM SLOPE (%)	0,5
STABILIZZATORI/OUTRIGGERS	VERTICALI/VERTICAL
ROTAZIONE TORRETTA/TURRET ROTATION (°)	400
DIMENSIONI NAVICELLA/CAGE DIMENSION (WxLxH) (M)	1,4 x 0,7 x 1,1
ROTAZIONE NAVICELLA/CAGE ROTATION (°)	-90 +90
N° OPERATORI/NR. OPERATORS	2
COMANDI/CONTROLS	ELETTROIDRAULICI/ELECTROHYDRAULICS
PRESA DI FORZA/POWER DRIVE	ELETTROMECCANICA/ELECTROMECHANICAL
POMPA/PUMP	AD INGRANAGGI/GEAR SYSTEM
CAPACITÀ SERBATOIO OLIO/OIL TANK CAPACITY (L)	60
PRESSIONE MASSIMA IMPIANTO/MAX SYSTEM PRESSURE (BAR)	210
TENSIONE IMPIANTO ELETTRICO/ELECTRICAL SYSTEM VOLTAGE (V)	24
MASSIMA REAZIONE AL SUOLO STABILIZZATORE ANT./POST MAX GROUND REACTION FOR SINGLE OUTRIGGER (FRONT/REAR) (Kg)	6000/4500



SAFi
AERIAL PLATFORMS

Disegno N. / **Drawing Nr.** A27.810.000.001
Data / **Date** 04/04/2013
Revisione N. / **Revision Nr.** 00
Data / **Date** 00/00/0000

Oggetto / **Object**

Scheda tecnica
Technical data

Macchina / **Machine** SCA27
N. di serie / **Serial nr.** 20131025
Disegnatore / **Designer** Destro S.

Foglio/Shee
1
Segue/Follo
1